

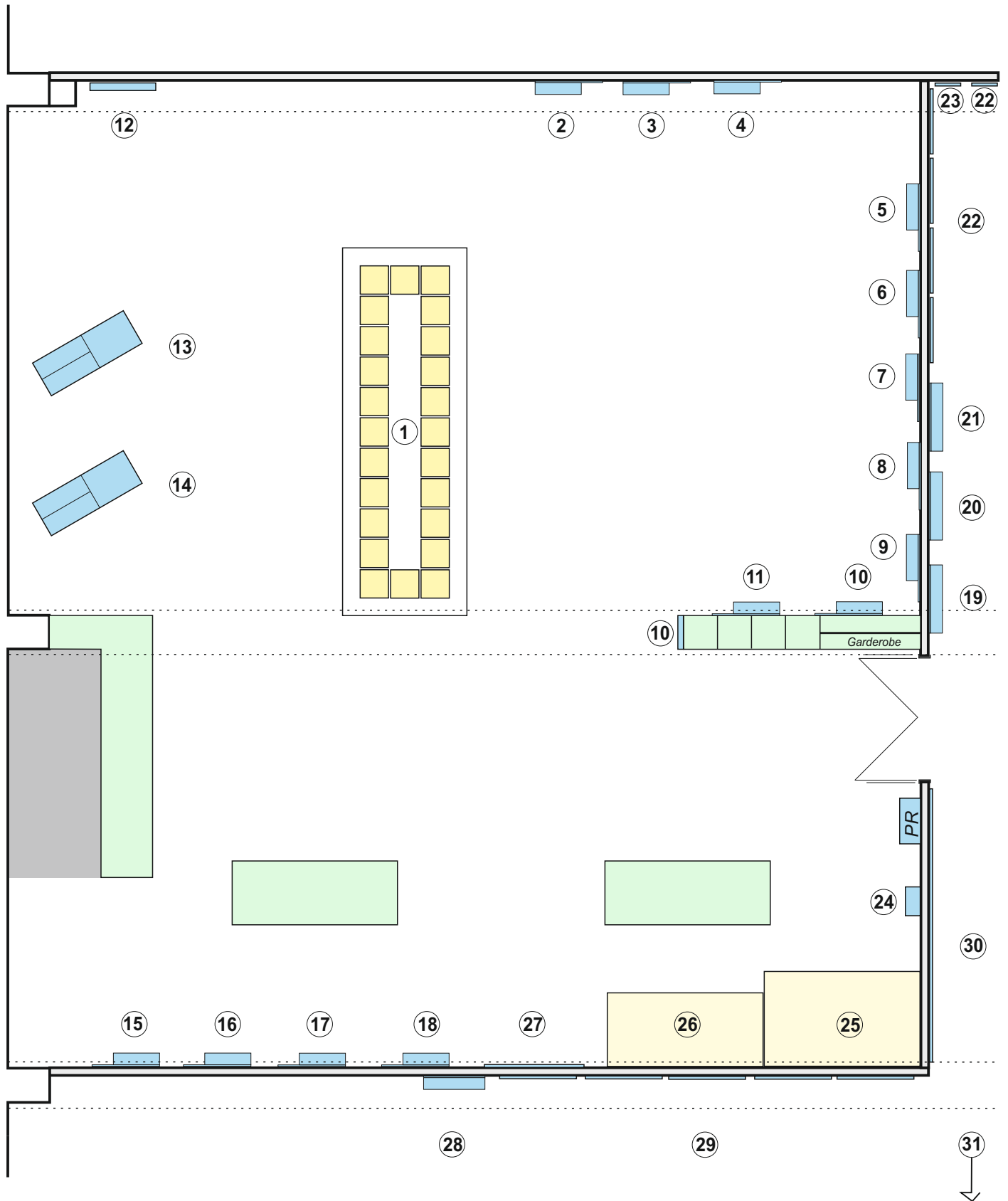


ERLEBNISWELT FASSADE

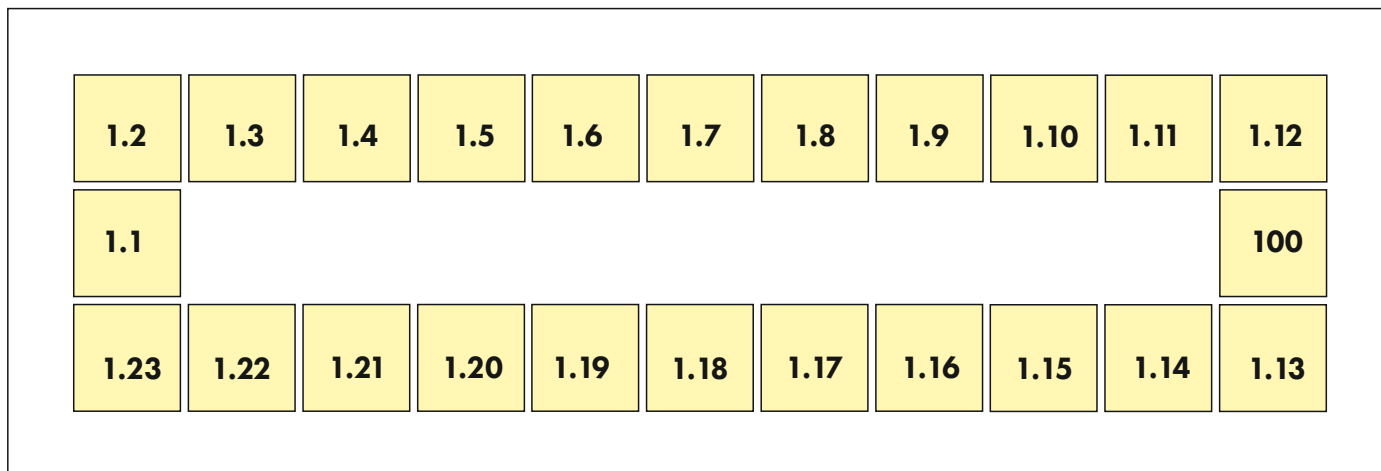
sarna **granol**[®]

Version 5

Orientierung Ausstellung



Putzstrukturen



Exponate Aufbau und Struktur

| Musterbezeichnung / Werkzeug | N° | Grundputz Kombimörtel leicht 4.0 mm | Grundputz Klebe-/Einbettmörtel 6.0 mm | Grundputz AquaROYAL Armiermörtel leicht 10.0 mm | Grundputz Armiermörtel 4.0 mm | Deckputz Typ | Körnung mm | Oberflächenstruktur | Werkzeug |
|------------------------------------------------|-----|-------------------------------------|---------------------------------------|-------------------------------------------------|-------------------------------|--------------|------------|---------------------|-------------------|
| Sgraffitotechnik, Modellierputz eingefärbt | 1 | | | | | MP | 1.2 | Schwamm gefilzt | Kratzwerkzeuge |
| Rillenputz, Modellierputz gezogen | 2 | | | | | MP | 1.2 | gezogen | Zahntraufel |
| S-G Kratzputz, Rauputz Mineral gestrichen | 3 | | | | | RP-V | 2-3 | gekratzt, gerillt | Kratzigel |
| Rauputz Mineral gezogen, gehöh | 4 | | | | | RP-V | 4-5 | gestossen | Holzreibscheibe |
| Spritzputze | 5 | | | | | SI-V | div. | gespritzt | Spritzpistole |
| Spachteltechnik, Modellierputz gestrichen | 6 | | | | | MP | 1.2 | gespachtelt | Spachtel Kunstst. |
| Sandsteinputz geglättet gerauht | 7 | | | | | SD | 0.7 | geglättet gerauht | Gummireibsch. |
| Nadelroller, Armiermörtel gestrichen, oxidiert | 8 | | | | | AM | 0.6 | gerollt | Nadelroller |
| Betonimitat, Silikatdeckputz verpresst | 9 | | | | | SI-V | div. | geglättet | Stahltraufel |
| Effektputz, SH-E106 mit Effektgranulaten | 10 | | | | | SH-V | 1.5 | geglätt./gebürstet | Bürste |
| Valseerputz, Besenstruktur gestrichen | 11 | | | | | MP | 1.2 | gezogen | Valseerbesen |
| Kellenwürfe Mineral, gestrichen | 12 | | | | | KW | div. | geworfen | Mauerkelle |
| Strukturroller, Modellierputz gestrichen | 13 | | | | | MP | 1.2 | gerollt | Roller N° 67 |
| Besenstrich grob, Rauputz Mineral gestrichen | 14 | | | | | RP-V | 2-3 | gezogen | Besen N° 2 |
| Jurasit Waschputz light 503/15-1 | 15 | | | | | WPL | 2.0 | gewaschen | Schwamm |
| Kupferfarbe oxidiert auf Feinputz | 16 | | | | | SI-R | 0.5 | geglättet | Traufel |
| Reliefputz, gestrichen | 17 | | | | | MP | 1.2 | gezogen | Relieftaufel |
| Rillenputz, gestrichen, gehöh | 18 | | | | | MP | 1.2 | gezogen | Zahntraufel |
| Spachtelung verpresst, eingefärbt | 19 | | | | | SI | 1.5,0.5 | verpresst | Traufel |
| Struktur-Rollputz, gestrichen | 20 | | | | | MP | 1.2 | gerollt | Lederroller |
| Jurasit Waschputz light | 21 | | | | | WPL | 2.0 | gewaschen | Schwamm |
| Jurasit Kratzputz light 620/14 | 22 | | | | | KPL | 2.0 | gekratzt | Kratzigel |
| Sandsteinputz Besenstrich fein | 23 | | | | | SP | 0.7 | Besenstrich | Besen N°1 |
| Effektgranulate/Farbpigmente/Sandsteinputze | 100 | | | | | | 16 | | |

Technische Weisungen für mineralische Putzsysteme

Grundputze

Grundputz AquaROYAL Armiermörtel leicht
für System AquaROYAL hydroaktiv, biozidfrei



Schichtdicke 10 mm, Oberfläche aufgeraut

Grundputz Mittelschicht-Mörtel
durOeco

Schichtdicke 6 mm
Oberfläche aufgeraut

Grundputz Kombimörtel leicht
für Jurasit Kratz- und Waschputze light

Oberfläche aufgeraut
Auf EPS / PUR, 2 x Gewebe orange, Schichtdicke 8 mm
Auf SW, 1 x Gewebe orange, Schichtdicke 7 mm

Grundputz Kombimörtel leicht
für Kratzputze mit Rauputz Mineral
Körnungen Vollabrieb 1.5 / 2.0 / 2-3 mm

Oberfläche aufgeraut
Auf EPS / PUR / SW, 1 x Gewebe orange,
Schichtdicke 6 mm

Grundputz Kombimörtel leicht, Klebe-/Einbettmörtel,
Armiermörtel, für alle mineralischen Putzsysteme
(ausser AquaROYAL, Kratzputze, Waschputze)

Schichtdicke 4 mm, Oberfläche aufgeraut

Untergründe

AWD: K5 EPS, K5 PUR, K5 PIR, K6 SW, H6-V

Bestehende Putzsysteme (Erneuerung) mineralisch und organisch > Vorbehandlung des best.Untergrundes
je nach Zustand mit Haftbrücke oder Tiefgrund wird empfohlen.

Nicht zulässige Untergründe für mineralische Putzsysteme

Holzfaserplatten (Diffutherm, Gutex und dgl.), Schichtholzplatten, OSB, Fermacell Faserplatten, Multipor

Mineralische Sarna-Granol Deckputze

Rauputz Mineral: Vollabrieb, Kretzliputz, Kratzputz

Modellierputz Mineral

Kellenwurf Mineral: Rundkorn (Typ R), gebrochenes Korn (Typ G)

Jurasit Kratzputz light / Jurasit Waschputz light

Strukturen

Vollabrieb, Negativabrieb, Spritzputz

Kellenwürfe, Kratz- und Waschputze

Besenstriche fein und grob, Kämmungen fein und grob

Rollerstrukturen, Gitterstrukturen

Scheibentechniken, gezogene Flächen, Spachtelungen, Schwamm

Anstriche

Pittura Dispersionsfarbe aussen DA, Pittura Silikonharz Grundierfarbe, Pittura Silikonharzfarbe SH-FA, S-G Silikatfarbe by Keim, S-G Thermo-Silikatfarbe by Keim, Silikat-Verdünner, S-G Soldalit ME by KEIM, Soldalit Fixativ, S-G Tiefgrund aktiv, S-G SarnaSil, S-G SarnaPearl, S-G SarnaMetallic, KEIM Purkristalat 2K-Silikatfarbe, Keim AquaROYAL-Color 1K-Silikatfarbe

Effekte

Glimmer, Glasglitter, Glasperlen, Buntglas, Siliciumkarbid, Spezialsande



1.1

Modellierputz Mineral 1.2 mm
eingefärbt, mehrschichtig
Schichtdicke mm 4
Sgraffito-Technik
Anstrich: Silikatfarbe



sarna-granol.ch

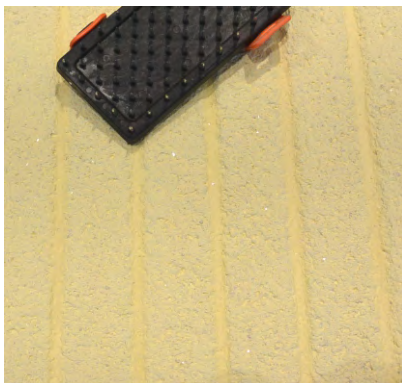


1.2

Rillenputz Modellierputz Mineral 1.2 mm
Schichtdicke mm ca. 6 - 8
Gezähnte Stahltraufel
Anstrich: Silikatfarbe / Aquapearl blau



sarna-granol.ch



1.3

Kratzputz Rauputz Mineral 2-3 mm
Schichtdicke mm 8 (3-fache Kornstärke)
Kratzigel
Anstrich: Silikat-Lasur
Effekten: Glasglitter



sarna-granol.ch



1.4

Rauputz Mineral Vollabrieb 4-5 mm
Schichtdicke mm 4-5
Holzreibscheibe gezogen, geglättet
Anstrich: Keim Purkristal 2K-Silikatfarbe
2-farbig gehöht



sarna-granol.ch



1.5

Silikatdeckputz
1.5/1.5 mm, 4.0/1.5 mm
Schichtdicke mm 2-4
Gespritzt 2-lagig



sarna-granol.ch

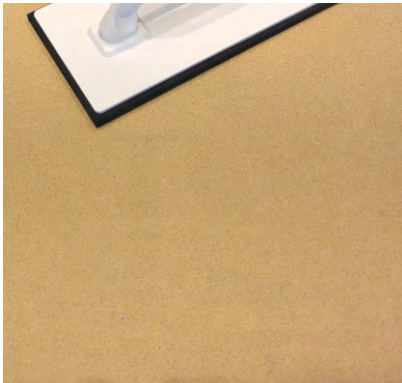


1.6

Modellierputz Mineral 1.2 mm
1-schichtig, strukturiert mit
Kunststoff-Spachtel
Anstrich: Silikatfarbe



sarna-granol.ch

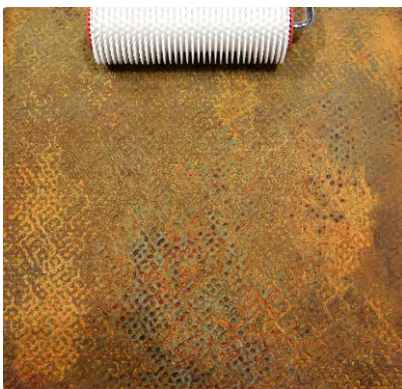


1.7

Sandsteingrund
Sandsteindeckputz D 1016, 0.7 mm
2-lagig aufgezogen mit Stahltraufel,
fein geraut mit Gummireibscheibe



sarna-granol.ch



1.8

Armiermörtel
1-schichtig, kreuzweise strukturiert
Nadelroller
Anstrich: S-G Metallfarbe, oxidiert



sarna-granol.ch



1.9

Silikatdeckputz 1.5 mm / 0.5 mm
 Schichtdicke mm 2-3
 2-lagig gespachtelt, verpresst
 Stahltraufel
 2-farbig, eingefärbt



sarna-granol.ch



1.10

Silikonharz-Effektputz E-106 Vollabrieb 1.5 mm
 Schichtdicke mm 2-3
 gebürstet, gewaschen
 Effekten: Glimmer, Siliciumkarbid, Spezialsande



sarna-granol.ch



1.11

Modellierputz Mineral 1.2 mm
 1-schichtig, gezogen
 Valserbesen
 Anstrich: Keim Purkristalat 2K-Silikatfarbe



sarna-granol.ch

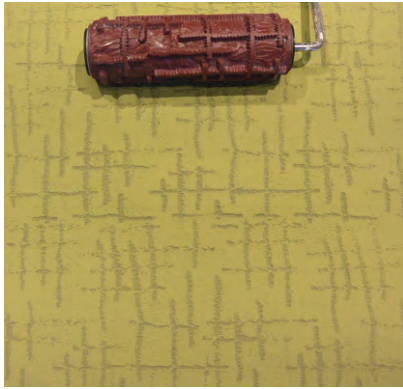


1.12

Kellenwurf
 Körnungen:
 Typ G 4-5 / 6-7 / 8-10 mm
 Typ R 4-8 mm
 geworfen mit Maurerkelle
 Anstrich: Silikatfarbe 2-farbig, gehört



sarna-granol.ch



1.13

Modellierputz Mineral 1.2 mm
Spezialroller N° 67

Anstrich: Keim Purkristalat 2K-Silikatfarbe
Ton in Ton



sarna-granol.ch



1.14

Rauputz Mineral 2-3 mm
Schichtdicke mm 2-3

Besenstrich grob

Anstrich: Magistrator Metallicfarbe bronze



sarna-granol.ch



1.15

Jurasit Waschputz light, eingefärbt

Schichtdicke 8 mm

Gewaschen mit Schwamm

Spezialsande und Glimmerzusatz



sarna-granol.ch



1.16

Feinputz (zB. Silikat-Rustikputz 0.5 mm)

2-lagig geglättet

Glättkelle

Metallpulverhaltige Mineralfarbe, Kupfer

Behandlung: Oxydationsmittel liquid



sarna-granol.ch

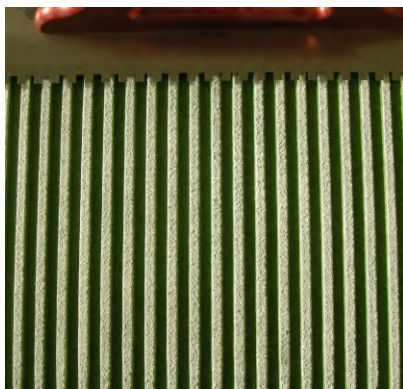


1.17

Modellierputz Mineral 1.2 mm
2-schichtig, geradlinig strukturiert
Relieftraufel
Anstrich: KEIM Purkristalat 2K-Silikatfarbe



sarna-granol.ch



1.18

Modellierputz Mineral 1.2 mm
1-schichtig, gezogen
Zahntraufel 8 mm
Anstrich: Silikatfarbe 2-farbig, gehöht



sarna-granol.ch

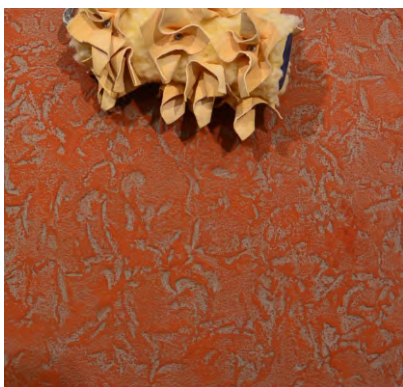


1.19

Silikatdeckputz 1.5 mm / 0.5 mm
Schichtdicke mm 2-3
2-lagig gespachtelt, verpresst
Stahltraufel
2-farbig, eingefärbt



sarna-granol.ch



1.20

Modellierputz Mineral 1.2 mm
1-schichtig
Leder-Strukturroller
Anstrich: Silikatfarbe 2-farbig, gehöht



sarna-granol.ch

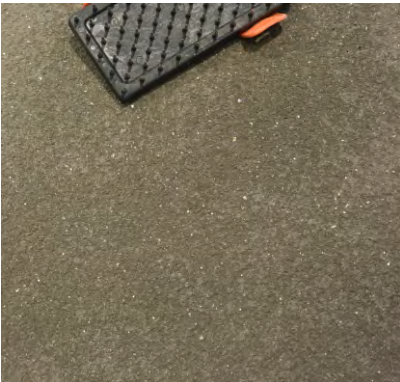


1.21

Jurasit Waschputz light, eingefärbt
Schichtdicke 8-10 mm
Abbindezeit 12 h
Gewaschen mit Schwamm



sarna-granol.ch



1.22

Kratzputz Jurasit light 2 mm, eingefärbt
Typ 620/14, Schichtdicke mm 6-7
Kratzigel
Effekten: Glimmerzusatz



sarna-granol.ch



1.23

Sandsteingrund
Sandsteindeckputz D 1045, 0.7 mm
2-lagig aufgezogen mit Stahltraufel,
Besenstrich mit Besen fein



sarna-granol.ch



100

Effektmaterialien:
Siliciumkarbid, Glimmer, Glasglitter
Sandsteinputz Trockenmischungen
KEIM Farbpigmente

Weitere Strukturen (Nicht als Exponate in der Ausstellung)



Rauputz Mineral Kretzliputz
Negativ 3-4 mm
Abgerieben Polystyrolreibeisbe,
geglättet Plastikreibeisbe
Anstrich AquaROYAL:
Absäuern
KEIM Purkristalat 2K-Silikatfarbe



sarna-granol.ch



Modellierputz Mineral 1.2 mm
1-schichtig, geradlinig strukturiert
Handbesen grob N° 2
Anstrich: Silikatfarbe



sarna-granol.ch



Rauputz Mineral 2-3 mm
1-schichtig, gezogen
Reliefroller 07
Anstrich: Silikatfarbe,
Metallicfarbe gehöht



sarna-granol.ch



Modellierputz Mineral 1.2 mm
gerollt mit Reliefroller 67
Anstrich: Silikatfarbe 2-farbig
gehöht



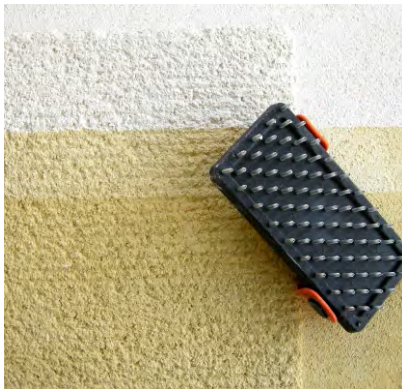
sarna-granol.ch



Rauputz Mineral Kretzliputz Negativ 3-4 mm
 Abgerieben Polystyrolreibeisbe
 Anstrich AquaROYAL:
 Absäuern
 KEIM Purkristalat 2K-Silikatfarbe



sarna-granol.ch



Rauputz Mineral 2-3 mm
 Schichtdicke 6-7 mm
 Kratzen mit Kratzigel vertikal
 Anstrich: KEIM Designlasur



sarna-granol.ch



Rauputz Mineral 2-3 mm
 gespachtelt
 Anstrich: Metallicfarbe



sarna-granol.ch

Werkzeuge für Besenstriche, Kämmungen und Rollstrukturen



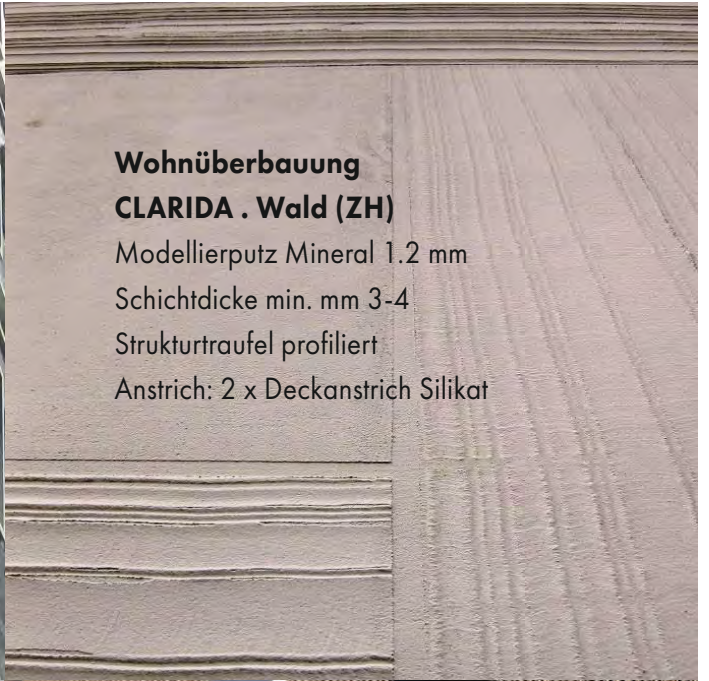
Spezialwerkzeuge zur Erzeugung von individuellen bzw. objektspezifischen Putzstrukturen (nach Zeichnungsvorlage) können hergestellt werden.

Preis und Lieferfristen auf Anfrage.



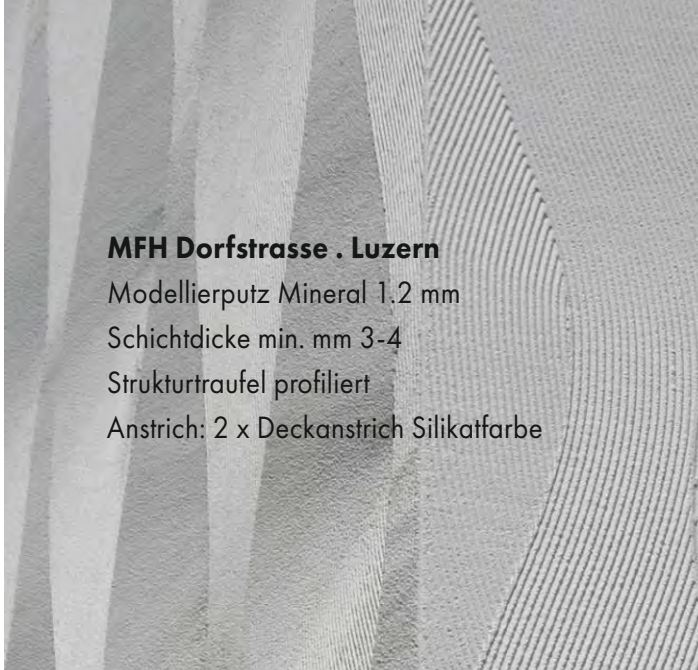
SüdPark . Basel

Grundputz Armiermörtel
Schichtdicke min. mm 5-6
Besenstrich mittelgrob
Anstrich: Deckanstrich Metallic



**Wohnüberbauung
CLARIDA . Wald (ZH)**

Modellierputz Mineral 1.2 mm
Schichtdicke min. mm 3-4
Strukturtraufel profiliert
Anstrich: 2 x Deckanstrich Silikat



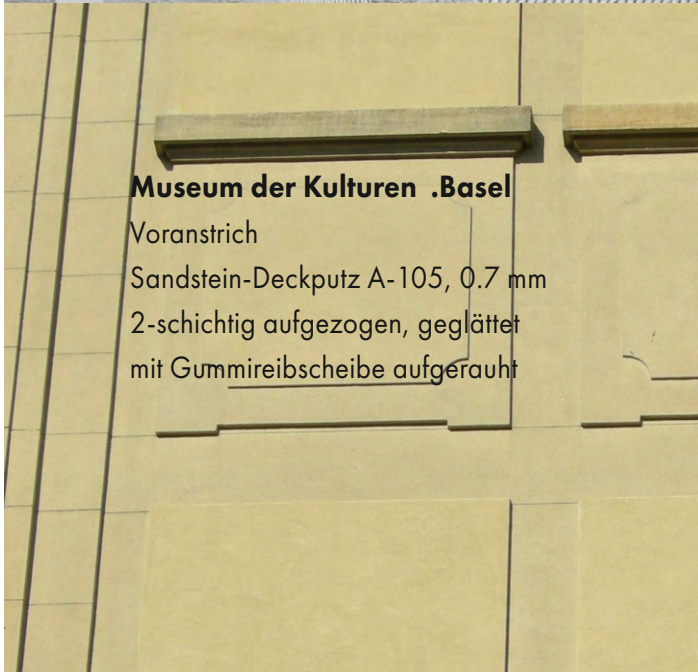
MFH Dorfstrasse . Luzern

Modellierputz Mineral 1.2 mm
Schichtdicke min. mm 3-4
Strukturtraufel profiliert
Anstrich: 2 x Deckanstrich Silikatfarbe



Wohnen am Rhein . Vals

Modellierputz Mineral 1.2 mm
Schichtdicke min. mm 3-4
Stossbesen grob
Anstrich: 2 x Deckanstrich Silikatfarbe



Museum der Kulturen . Basel

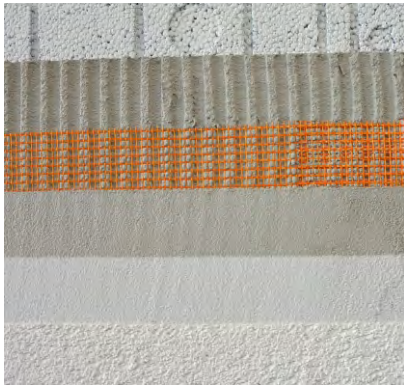
Voranstrich
Sandstein-Deckputz A-105, 0.7 mm
2-schichtig aufgezoogen, geglättet
mit Gummireibscheibe aufgerauht



Residenzen

la Becque . La Tour-de-Peilz
Modellierputz Mineral 1.2 mm
Reliefhöhe bis 10 mm
Relieftraufel Spezialanfertigung
Anstrich: KEIM Purkristalat 2K-Silikatfarbe

Modelle Systemaufbau

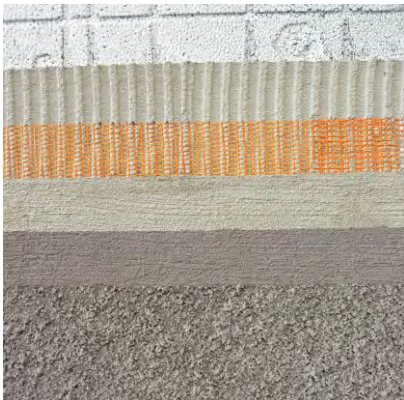


2 System **K5**

K5 EPS 030 GR
Klebe-/Einbettmörtel
Armierungsgewebe orange
Voranstrich natur
Kunststoff-Deckputz
KU-V 2.0 mm, weiss



sarna-granol.ch



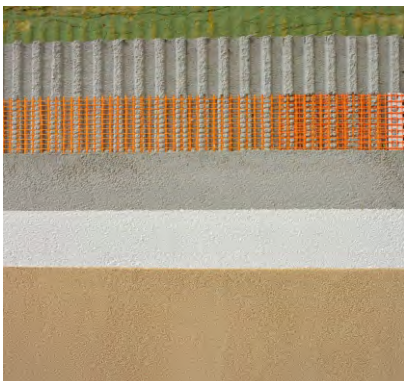
3 System **K5**

K5 EPS 030 GR
Kombimörtel leicht
Armierungsgewebe orange
Silikatgrundierung eingefärbt
Silikat-Deckputz SI-V 3.0 mm gespritzt
Silikat-Deckputz SI-V 1.0 mm gespritzt

Sockel: Sockelputz gestrichen



sarna-granol.ch



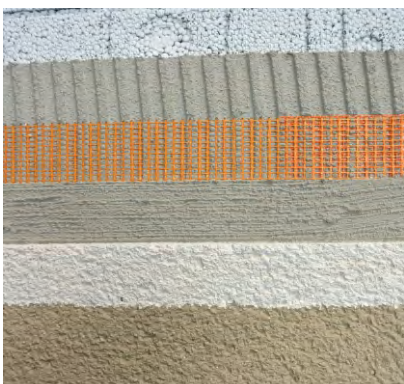
4 System **K6**

K6 SW
Kombimörtel leicht
Armierungsgewebe orange
Sandsteingrund natur
Sandstein-Deckputz 0.7 mm
zweischichtig geglättet

Sockel: Granit Iragna sägeroh



sarna-granol.ch



5 System **K5**

K5 EPS 030 GR
Kombimörtel leicht 6-7 mm
Armierungsgewebe orange
Rauputz Mineral 2-3 mm auf 3-fache Kornstärke
Abgekratzt auf 2-fache Kornstärke
KEIM Design Lasur / Glasglitter

Sockel: Glasfaserbeton cremeweiss 004



sarna-granol.ch



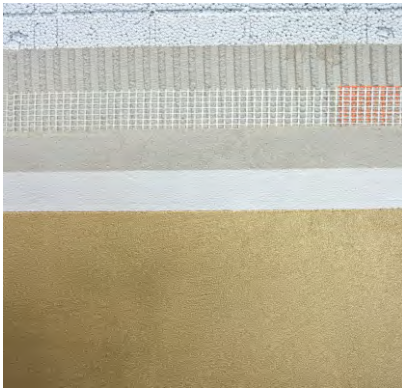
6 System **K5**

K5 EPS 030 GR
 Kombimörtel leicht
 Armierungsgewebe orange
 Modellierputz Mineral 1.2 mm
 Vertikal gezogen mit Zahntraufel
 KEIM Silikatfarbe

Sockel: Glasfaserbeton hellgrau 001



sarna-granol.ch



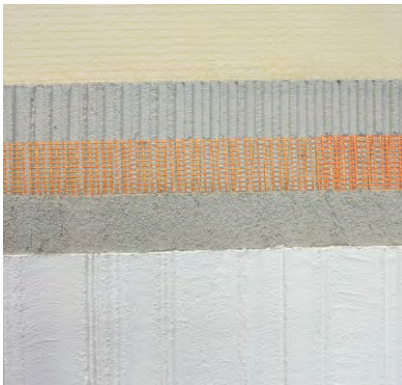
7 System **K5**

K5 EPS 030 GR
 Armiermörtel
 Armierungsgewebe weiss
 Silicon-Grundierung natur
 Silicon-Rustikputz SO-R 0.8 mm
 S-G Metallic-Farbe Base AU

Sockel: Chromstahlblech matt



sarna-granol.ch



8 System **K5 PUR**

K5 PUR 025 Polyurethanplatte
 Kombimörtel leicht
 Armierungsgewebe orange
 Modellierputz Mineral 1.2 mm
 gekämmt mit Strukturschiene
 S-G Silikatfarbe

Sockel: Sockelputz gestrichen



sarna-granol.ch



9 System **K5**

K5 EPS 030 GR
 AquaROYAL Armiermörtel leicht 10 mm
 Armierungsgewebe orange
 Modellierputz Mineral 1.2 mm
 Struktur Valserbesen
 KEIM Purkristal 2K-Silikatfarbe

Sockel: Sockelputz gestrichen



sarna-granol.ch



10 Themenwand AquaROYAL



Systemaufbau
 Detailanschlüsse 1 : 1
 Sprühwand hydroaktiv



sarna-granol.ch



11 Themenwand durOeco

Systemaufbau
 Detailanschlüsse 1 : 1



sarna-granol.ch

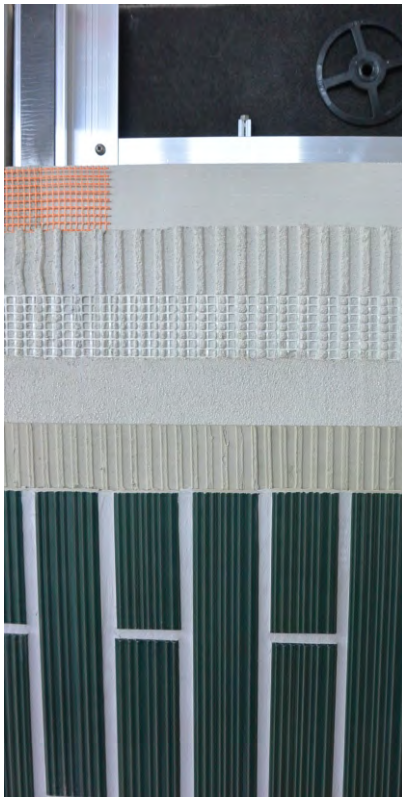


12 System H6-Solar

Unterkonstruktion Aluminium
 Wärmedämmung Glaswolle, mech. befestigt
 Plattentragprofil TF2 Aluminium
 Plattenbefestigung System SSG
 H6-Solarmodul geklebt System SSG



sarna-granol.ch



13 System **H6-Kerag**

Ecolite-H Konsole mit vormontiertem Thermostop
 H6-Wärmedämmung Glaswolle 0.032 W/mK
 vliesbeschichtet, mechanisch befestigt
 Ecolite Horizontalprofil Alu roh 45/45/2.3 mm
 G2-V25 Plattentragprofil, Alu roh
 Trennband selbstklebend
 H6-Trägerplatte zementös 12.5 mm
 Fugenvorfüllung mit Armierungsband GGA
 Grundputz Armiermörtel und Armierungsgewebe weiss
 Einbettung aufgeraut
 Plattenkleber
 Plattenbekleidung Keramik glasiert 52 x 290 - 11 mm
 Fugenmörtel hellgrau



sarna-granol.ch

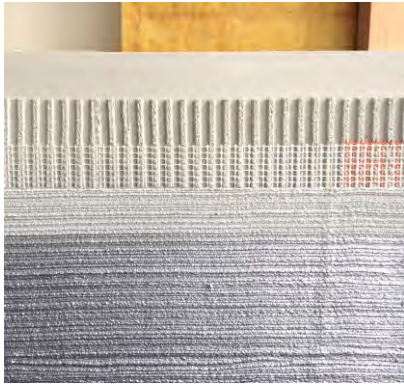


13 System **H6-Ardalit**

Ecolite-V Konsole mit vormontiertem
 Thermostop
 H6-Wärmedämmung Glaswolle 0.032 W/mK
 vliesbeschichtet, mechanisch befestigt
 Ecolite Vertikalprofil Alu roh 45/45/2.3 mm
 Plattentragprofil T13, Alu roh
 Plattenbekleidung ACANTHA PAPHYRUS
 Plattendicke 16 mm
 Farbton Noir 384



sarna-granol.ch

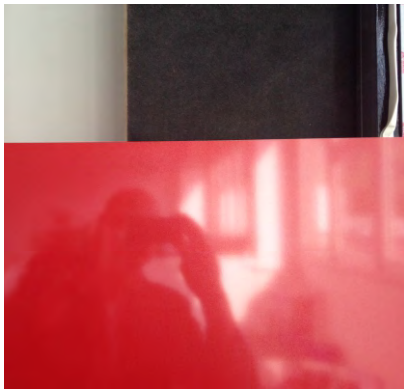


15 System **H6-verputzt**

Unterkonstruktion Aluminium
 Wärmedämmung Glaswolle, mech. befestigt
 H6-Trägerplatte geschraubt auf Holztraglattung
 Armiermörtel
 Armierungsgewebe weiss
 Armiermörtel Besenstrich horizontal
 Zwischenanstrich Dispersion aussen
 S-G Metallicfarbe



sama-granol.ch



16 System **H-Aluminium**

Unterkonstruktion Aluminium
 Wärmedämmung Glaswolle, mech. befestigt
 Plattentragprofil Aluminium gepreimt
 Klebesystem SIKA TACK PANEL
 Aluminium-Verbundplatte 4.0 mm



sama-granol.ch



17 System **H6-Kerag**

Unterkonstruktion Aluminium
 Wärmedämmung Glaswolle, mech. befestigt
 H6-Trägerplatte geschraubt auf
 Aluminiumtragprofil G2-V25
 Trennband 3.0 x 30 mm
 Armiermörtel
 Armierungsgewebe weiss
 Natursteinkleber
 Natursteinbekleidung Granit Cresciano geklebt und verfugt



sama-granol.ch

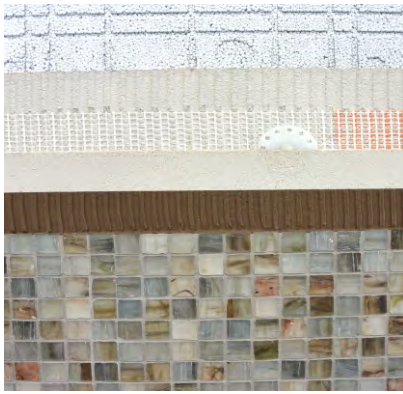


18 System **H6-Keramik**

Unterkonstruktion TF1 Aluminium
 Wärmedämmung Glaswolle, mech. befestigt
 Plattentragprofil Aluminium TF1 -H
 Plattenbefestigung Turnfix 1
 Feinsteinzeugbekleidung ALTAIR W poliert



sama-granol.ch



19 System **K-Kerag**

K5 EPS 030 GR
 Armiermörtel
 Armierungsgewebe weiss
 Mechanische Befestigung H1 eco
 Plattenkleber
 Mosaikbekleidung 25 x 25 mm
 verfugt

Sockel: Alublech matt



sarna-granol.ch



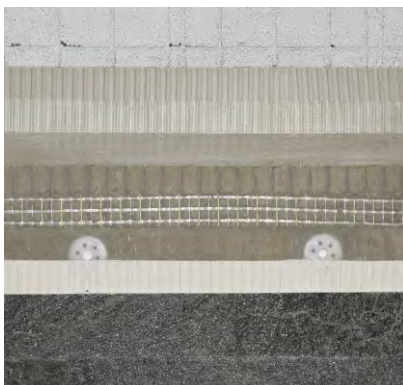
20 System **K-Kerag**

K6 SW
 Armiermörtel
 Armierungsgewebe weiss
 Mechanische Befestigung H1 eco
 Plattenkleber
 Klinkerbekleidung 440 x 60 - 15 mm
 verfugt

Sockel: Gussmarmor Puritamo Kiesel 210 M



sarna-granol.ch

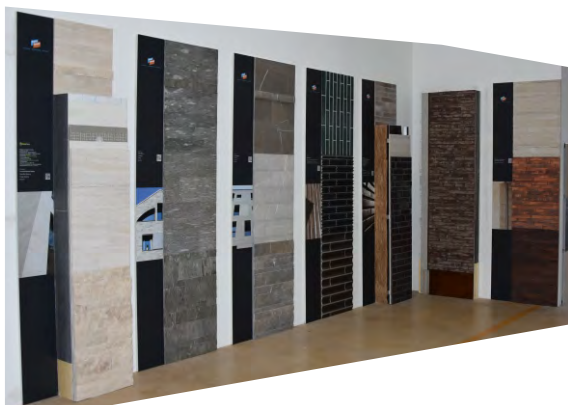


21 System **stoneface**

K5 EPS 030 GR
 Klebemörtel stoneface climaeco
 Armiermörtel stoneface climaeco
 Armierungsgewebe stone neteco V50
 Ausgleichsmörtel stoneface buildeco
 Panzergewebe stoneface grideco ARV 100
 Mechanische Befestigung STR-U
 Natursteinkleber stoneface clebeco
 Natursteinbekleidung Gneis Onsernone bruchroh



sarna-granol.ch



22 architect@work 2017

Systeme **K-Kerag / stoneface**

Natursteine
 Klinker
 Keramik



sama-granol.ch



23 System **K-Kerag**

K5 EPS 030 GR
Armiermörtel
Armierungsgewebe weiss
Mechanische Befestigung STR-U
Plattenkleber
Steinzeugriemchen Kolumba K4
Oberfläche besandet
Format: 39 x 400 - 25 mm



24 **Fensterbänke**

Natursteine
Gussmarmor
Glasfaserbeton



25 **Plattenausstellung**

Natursteine
Klinker
Glasierte Keramik
Mosaik
Metallbekleidungen



26 **Plattenausstellung**

Feinsteinzeug



27 Plattenausstellung

Feinsteinzeug div. Standardformate



28 Themenmodell Brandriegel

Systemaufbau

Detailausbildungen 1 : 1



29 architect@work Zürich 2014

Modellierputz Mineral 1.2 mm

Gerollt

Besenstrich

Gezogen

Traufelstruktur

Rostputze

Kupferputze

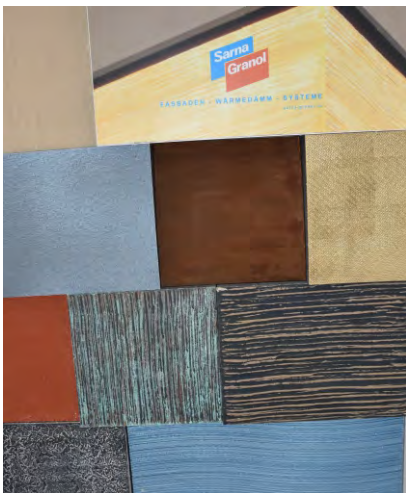
Sandstein-Deckputz

Kratzputz

Spritzputz Silikat zweifarbig



30 Putzstrukturen- und Farbstudien



31 Arc Award Zürich 2014

- Modellierputz Mineral 1.2 mm
- Gerollt
- Besenstrich
- Gezogen
- Traufelstruktur
- Rostputze
- Kupferputze
- Sandstein-Deckputz
- Kratzputz
- Spritzputz Silikat zweifarbig



granol®

Hält zusammen Seit 1956

Granol AG

Zeughausstrasse 5
CH-6210 Sursee
T +41 41 926 96 96
info@granol.ch
www.granol.ch

Ausstellung

Kägiswilerstrasse 22
CH-6060 Sarnen

Mit Struktur ans Werk. Das wegweisende Forum für Architekten, Planer und verarbeitende Unternehmer materialisiert die Thematik der verschiedensten Fassadenbekleidungen und Farbspektren. Die Oberflächenstruktur als prägendes Element der Architektur eröffnet unendliche Gestaltungsmöglichkeiten der räumlichen Fassade.



KEIMFARBEN AG

Wiesgasse 1
CH-9444 Diepoldsau
Tel: (+41) 71 737 7010
Fax: (+41) 71 737 7019

www.keim.ch
info@keim.ch