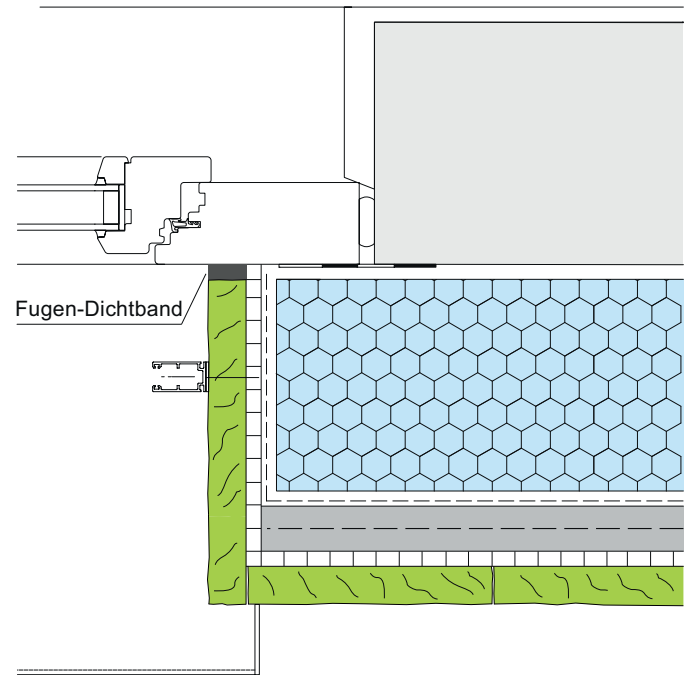


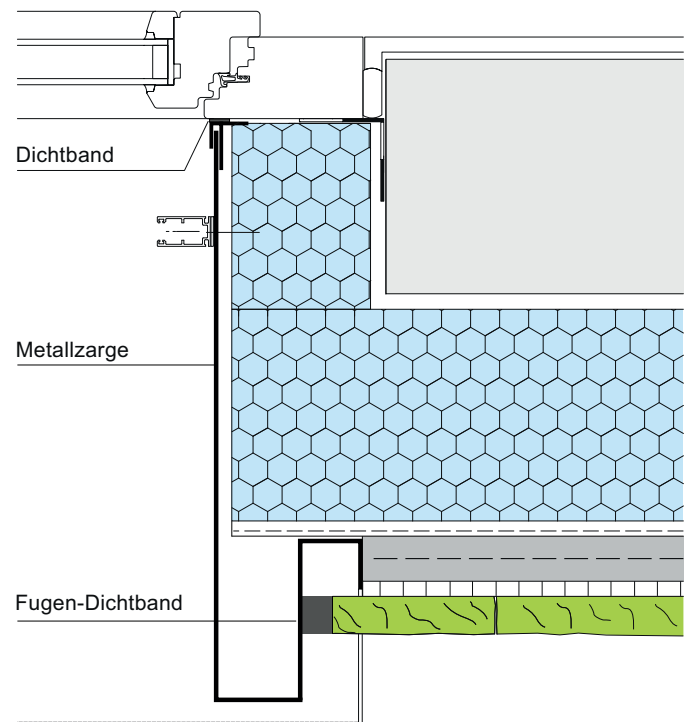
## Detail 3

### 3.1 Leibungen

#### 3.1.1 Leibung dämmplattendick



#### 3.1.2 Wärmegedämmt, mit Metallzarge



Der Anschluss des Fensterrahmens an den angrenzenden Bauteil muss warmseitig luftdicht ausgebildet werden. (SIA Norm 331 Fenster)