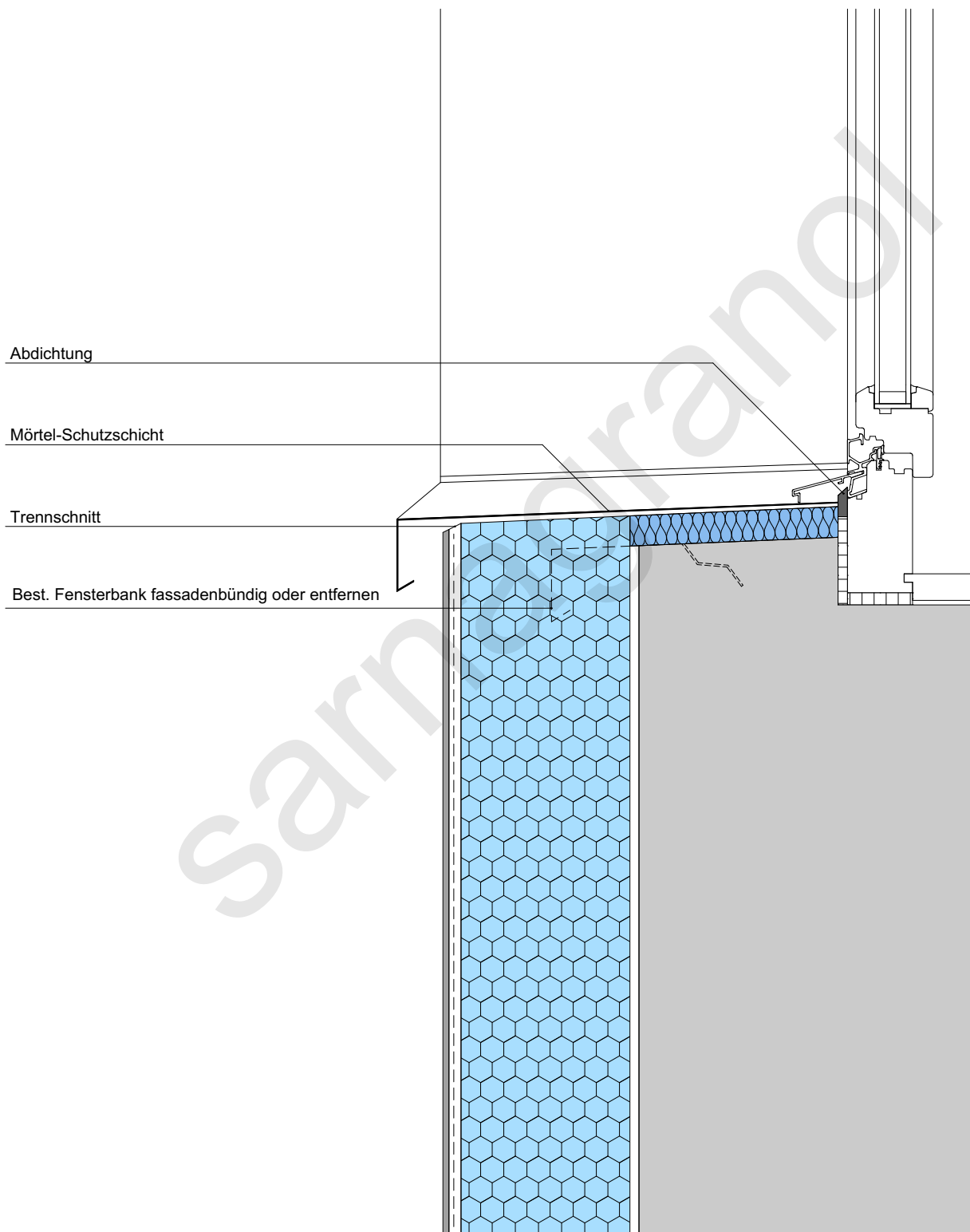


Detail 2.2 Fensterbank Sanierung

2.2 Fensterbank Sanierung K5/K6/K-Kerag

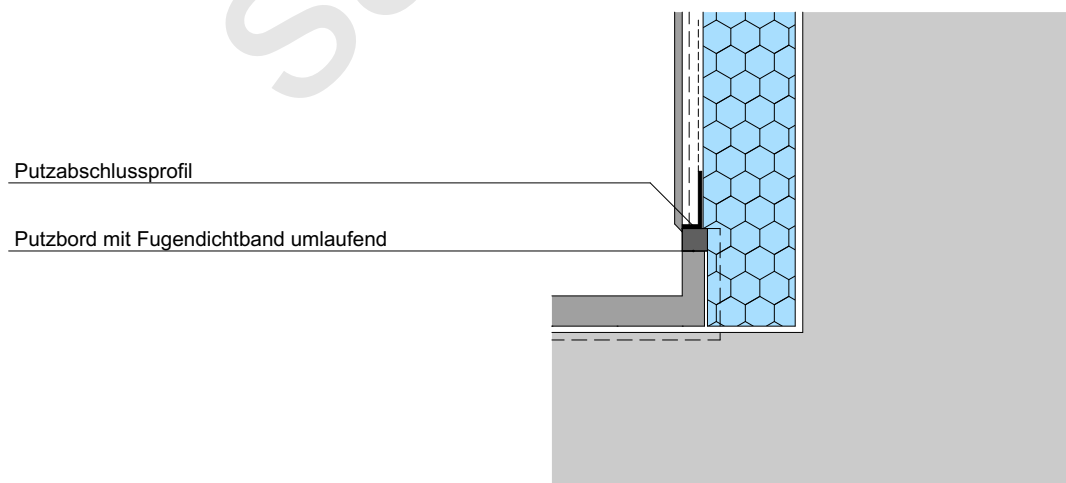
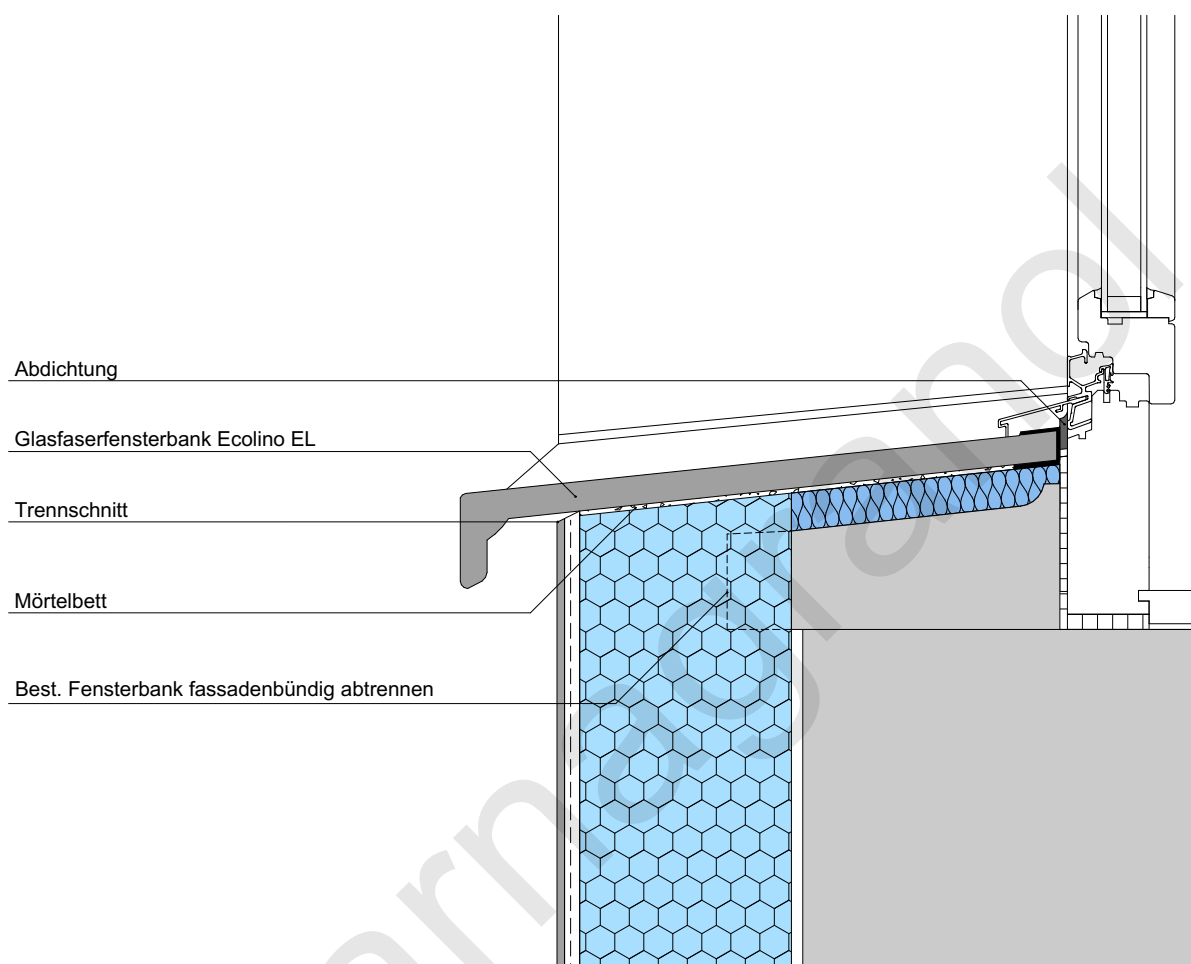
2.2.1 Metallbank auf bestehenden Metallbank geklebt Zulässig bis max. 180 cm



Detail 2.2 Fensterbank Sanierung

2.2 Fensterbank Sanierung K5/K6/K-Kerag

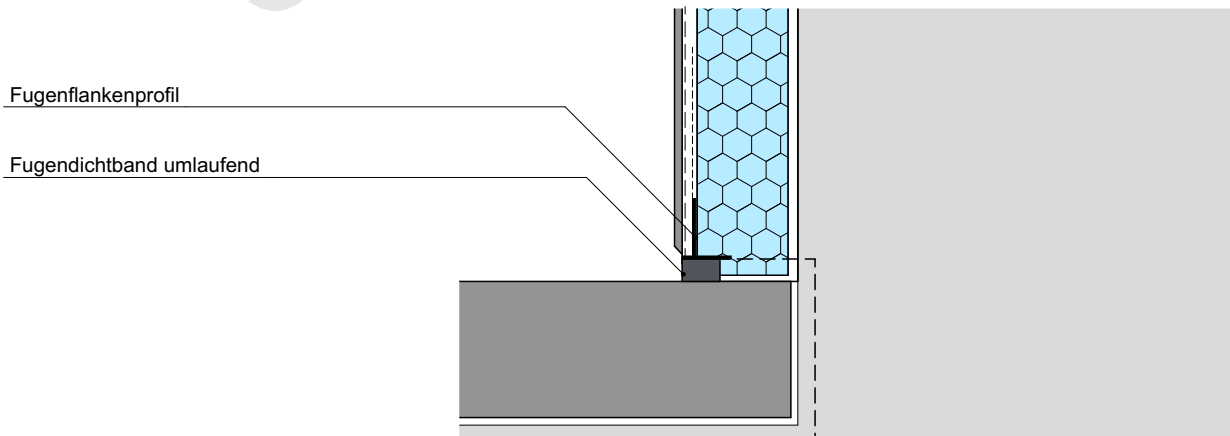
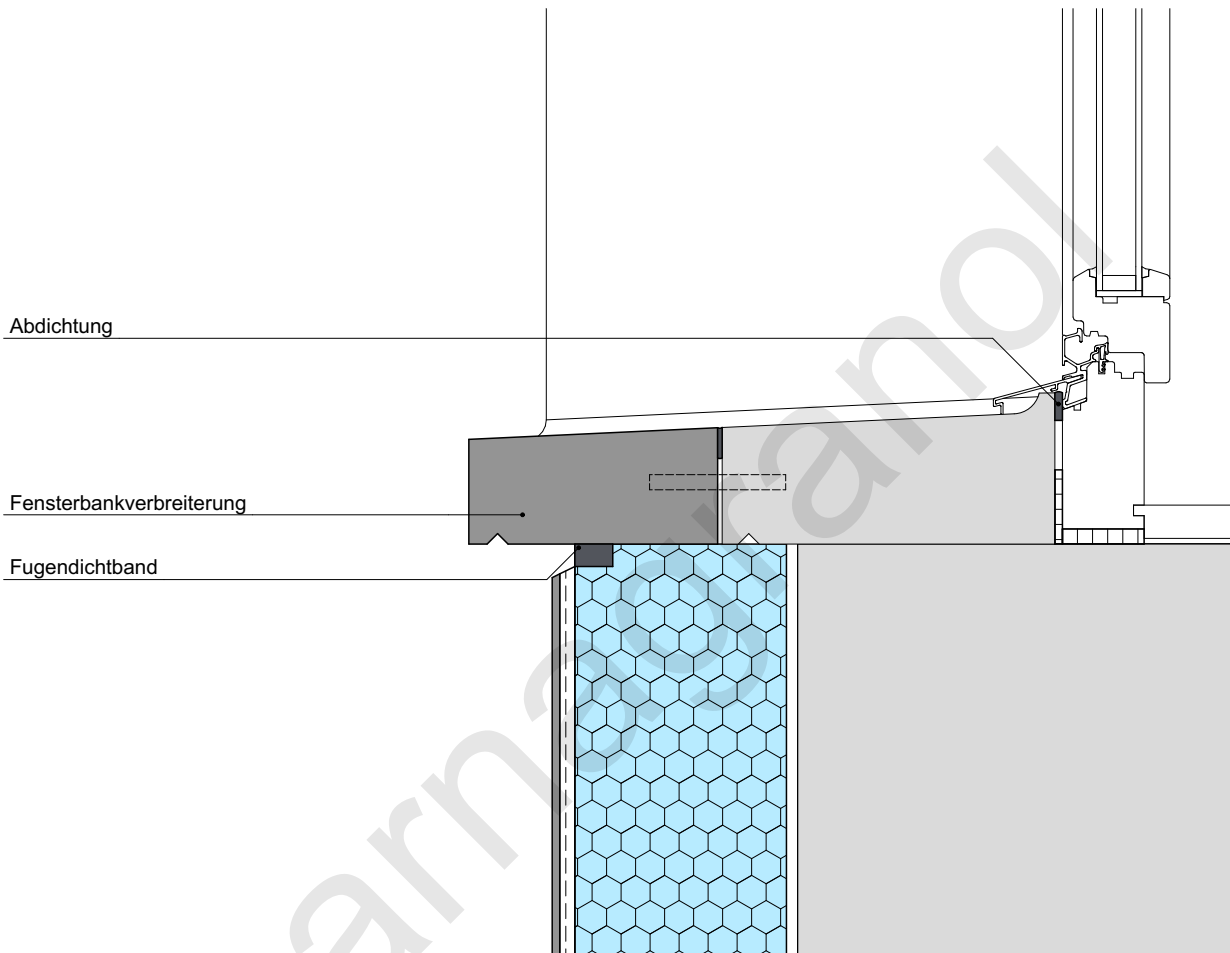
2.2.2 Metall- oder Glasfaserfensterbank auf bestehenden Kunststeinbank geklebt



Detail 2.2 Fensterbank Sanierung

2.2 Fensterbank Sanierung K5/K6/K-Kerag

2.2.3 Fensterbankverbreiterung



Detail 2.2 Fensterbank Sanierung

2.2 Fensterbank Sanierung K5/K6/K-Kerag

2.2.4 Auflegebank Glasfaserbeton gedämmt

